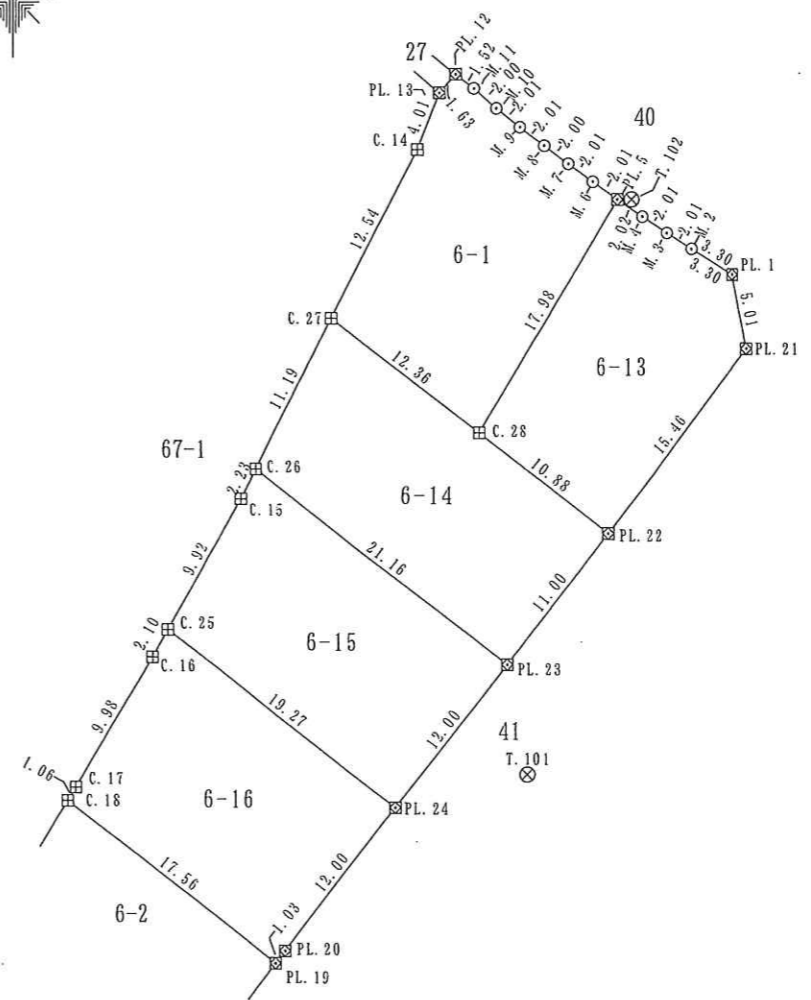
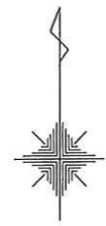


地番	6-1, 6-13~6-16	地積測量図
土地の所在	秋田市桜台一丁目	

1/2



測量の基準		既知点の名称及び座標値		
測地系	点名	X座標	Y座標	
世界測地系 (測地成果2011)	10	電子基準点 岩城	-52,159.796	-67,005.588
		電子基準点 天王	-19,042.008	-67,506.079
		電子基準点 河辺	-37,763.655	-51,409.288
		T.101	-32,194.012	-57,904.508
		T.102	-32,155.968	-57,897.634

測量年月日 令和2年6月29日

境界標の種類	筆界(測点番号)
合成樹脂杭	—☒—
コンクリート杭	—田—
金属板	—☒—
金属錐	—⊗—

作成者 秋田市川尻みよし町14番36号  
土地家屋調査士 菅原 康 7月13日作成)



申請人 有限会社エムズ・アシスト  
取締役 藤 嶋 操

縮尺 1/500

地 番 6-1, 6-13~6-16 地 積 測 量 図

土地の所在 秋田市桜台一丁目

2/2

座 標 求 積 表

地 番	6-15				
測 点	Xn	Yn	Xn+1-Xn-1	(Xn+1 - Xn-1)Yn	距 離
C. 26	-32173.852	-57922.649	10.922	-632631.172378	2.23
C. 15	-32175.835	-57923.659	-10.649	616829.044691	9.92
C. 25	-32184.501	-57928.487	-20.416	1182667.990592	19.27
PL. 24	-32196.251	-57913.220	-2.256	130652.224320	12.00
PL. 23	-32186.757	-57905.881	22.399	-1297033.828519	21.16
			倍面積	484.258706	
			面積	242.129353	
			地積	242.12	m <sup>2</sup>

地 番	6-16				
測 点	Xn	Yn	Xn+1-Xn-1	(Xn+1 - Xn-1)Yn	距 離
C. 25	-32184.501	-57928.487	9.913	-574245.091631	2.10
C. 16	-32186.338	-57929.510	-10.444	605015.802440	9.98
C. 17	-32194.945	-57934.558	-9.510	550957.646580	1.06
C. 18	-32195.848	-57935.106	-11.615	672916.256190	17.56
PL. 19	-32206.560	-57921.188	-9.897	573245.997636	1.03
PL. 20	-32205.745	-57920.559	10.309	-597103.042731	12.00
PL. 24	-32196.251	-57913.220	21.244	-1230308.445680	19.27
			倍面積	479.122804	
			面積	239.561402	
			地積	239.56	m <sup>2</sup>

合 計 1171.190304

地 番	6-1				
測 点	Xn	Yn	Xn+1-Xn-1	(Xn+1 - Xn-1)Yn	距 離
PL. 12	-32147.747	-57909.350	-0.269	15577.615150	1.63
PL. 13	-32148.960	-57910.437	-4.958	287119.946646	4.01
C. 14	-32152.705	-57911.882	-14.919	863987.367558	12.54
C. 27	-32163.879	-57917.572	-18.713	1083811.524836	12.36
C. 28	-32171.418	-57907.775	7.906	-457818.869150	17.98
PL. 5	-32155.973	-57898.579	16.593	-960711.121347	2.01
M. 6	-32154.825	-57900.234	2.326	-134675.944284	2.01
M. 7	-32153.647	-57901.865	2.373	-137401.125645	2.00
M. 8	-32152.452	-57903.474	2.405	-139257.854970	2.01
M. 9	-32151.242	-57905.075	2.457	-142272.769275	2.01
M. 10	-32149.995	-57906.655	2.551	-147719.876905	2.00
M. 11	-32148.691	-57908.165	2.248	-130177.554920	1.52
			倍面積	461.337694	
			面積	230.668847	
			地積	230.66	m <sup>2</sup>

地 番	6-13				
測 点	Xn	Yn	Xn+1-Xn-1	(Xn+1 - Xn-1)Yn	距 離
PL. 5	-32155.973	-57898.579	-14.327	829512.941333	17.98
C. 28	-32171.418	-57907.775	-22.081	1278661.579775	10.88
PL. 22	-32178.054	-57899.153	5.598	-324119.458494	15.46
PL. 21	-32165.820	-57889.694	17.145	-992518.803630	5.01
PL. 1	-32160.909	-57890.664	6.602	-382194.163728	3.30
M. 2	-32159.218	-57893.493	2.744	-158859.744792	2.01
M. 3	-32158.165	-57895.208	2.127	-123143.107416	2.01
M. 4	-32157.091	-57896.902	2.192	-126910.009184	2.02
			倍面積	429.233864	
			面積	214.616932	
			地積	214.61	m <sup>2</sup>

地 番	6-14				
測 点	Xn	Yn	Xn+1-Xn-1	(Xn+1 - Xn-1)Yn	距 離
C. 27	-32163.879	-57917.572	-2.434	140971.370248	11.19
C. 26	-32173.852	-57922.649	-22.878	1325154.363822	21.16
PL. 23	-32186.757	-57905.881	-4.202	243320.511962	11.00
PL. 22	-32178.054	-57899.153	15.339	-888115.107867	10.88
C. 28	-32171.418	-57907.775	14.175	-820842.710625	12.36
			倍面積	488.427540	
			面積	244.213770	
			地積	244.21	m <sup>2</sup>

作成者 秋田市川尻みよし町14番36号 土地家屋調査士 菅原 康 7月13日作成

申請人 有限会社エムズ・アシスト 取締役 藤 嶋 操 縮尺 1/—